

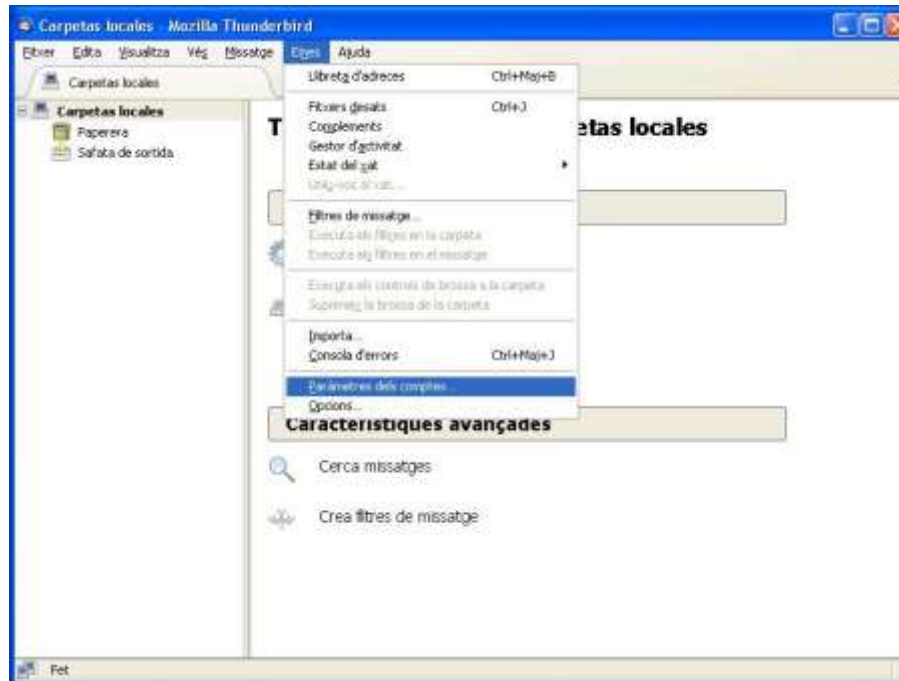
# Manual d'usuari



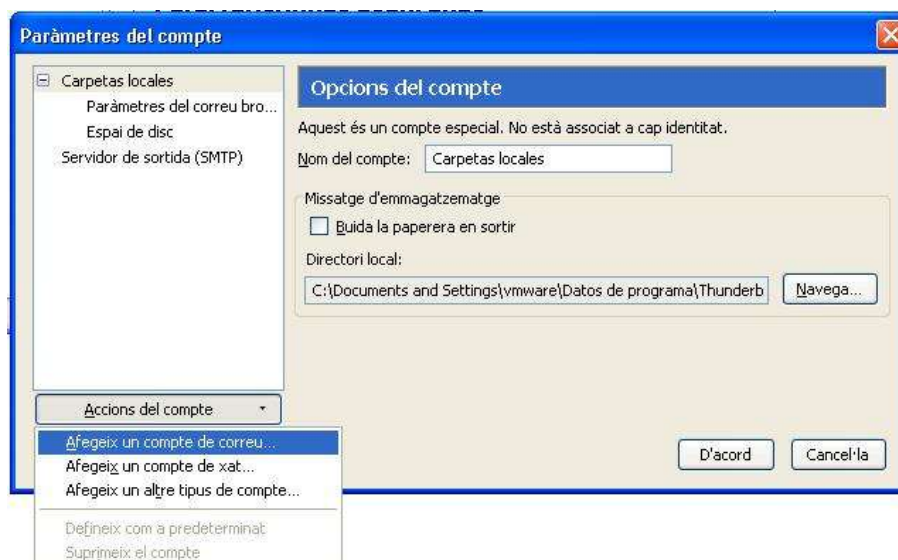
## Configuració de Thunderbird 15



1. Anau al menú **Eines** i triau l'opció **Paràmetres dels comptes...**



2. Al requadre que apareix, feis clic al botó **Accions del compte** i triau l'opció **Afegeix un compte de correu...**





3. Emplenau les dades del quadre següent i feis clic a **Continua**

**Configuració del compte de correu**

El vostre nom:  El vostre nom, com voleu que es vegi

Adreça electrònica:

Contrasenya:

Recorda la contrasenya

4. Quan hagi acabat de detectar les dades del servidor, feis clic a **Configuració manual**.



**Configuració del compte de correu**

El vostre nom:  El vostre nom, com voleu que es vegi

Adreça electrònica:

Contrasenya:   
 Recorda la contrasenya

S'ha trobat la següent configuració provant els noms de servidors més típics

IMAP (carpetes remotes)  POP3 (conserva el correu al vostre ordinador)

Entrada: IMAP, imap.uib.es, STARTTLS  
Sortida: SMTP, smtp.uib.es, STARTTLS  
Nom de l'usuari: nom.llinatge

5. En aquesta pantalla heu de modificar la casella **Nom de l'usuari** i posar el vostre usuari corporatiu (el mateix que a UIBdigital)

**Configuració del compte de correu**

El vostre nom:  El vostre nom, com voleu que es vegi

Adreça electrònica:

Contrasenya:   
 Recorda la contrasenya

S'ha trobat la següent configuració provant els noms de servidors més típics

	Nom del servidor	Port	SSL	Autenticació
Entrada:	imap.uib.es	143	STARTTLS	Contrasenya normal
Sortida:	smtp.uib.es	587	STARTTLS	Contrasenya normal
Nom de l'usuari:	USUARI			

6. Feis clic a **Fet** i acceptau tots els requadres que teniu oberts.