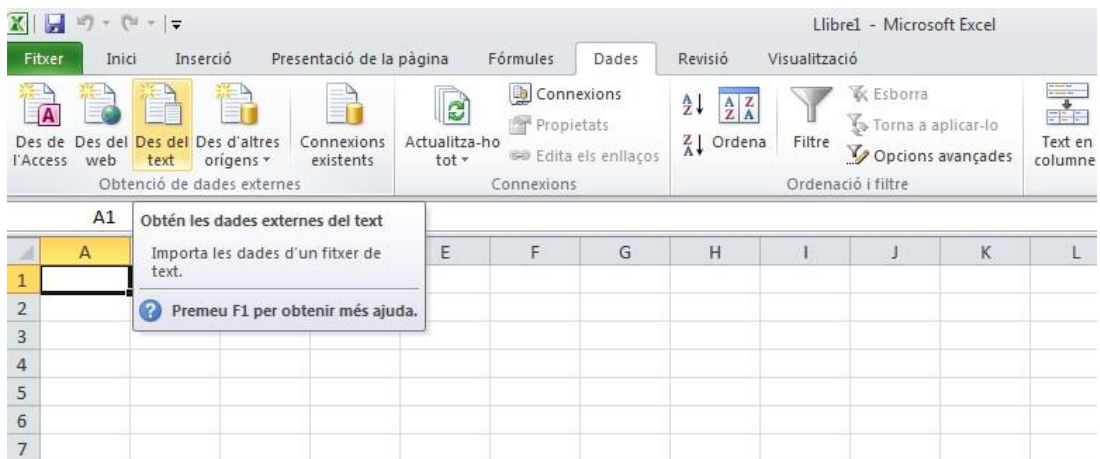


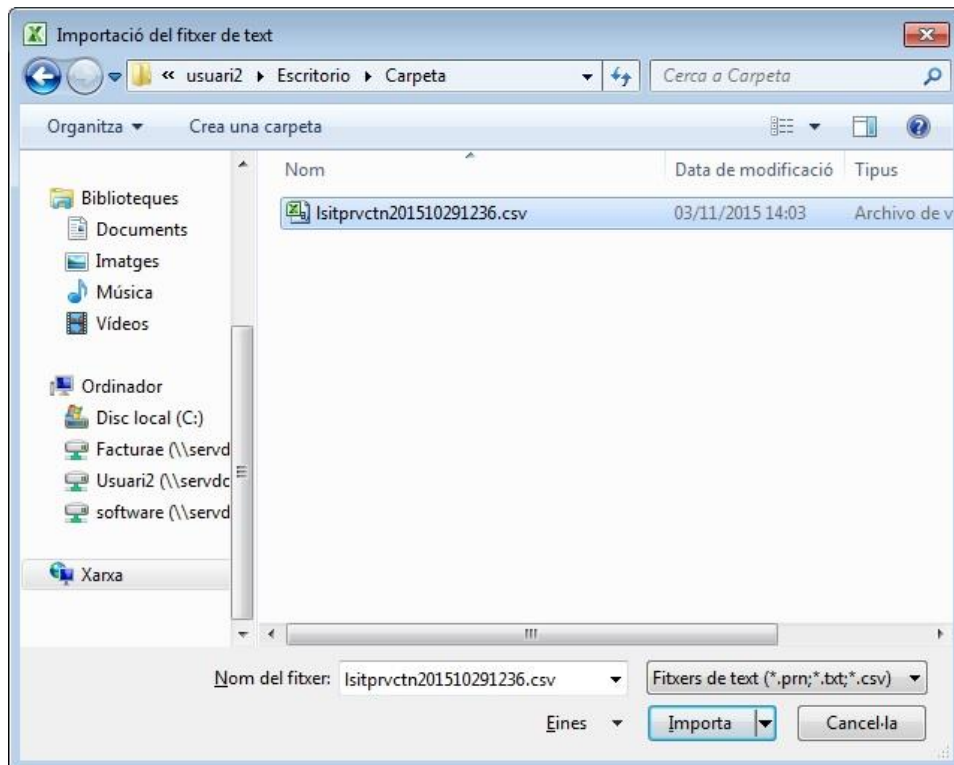
Per poder visualitzar correctament els fitxers exportats des de l'aplicació CTB amb Excel, heu de seguir les següents passes:

## Per a Office 2010:

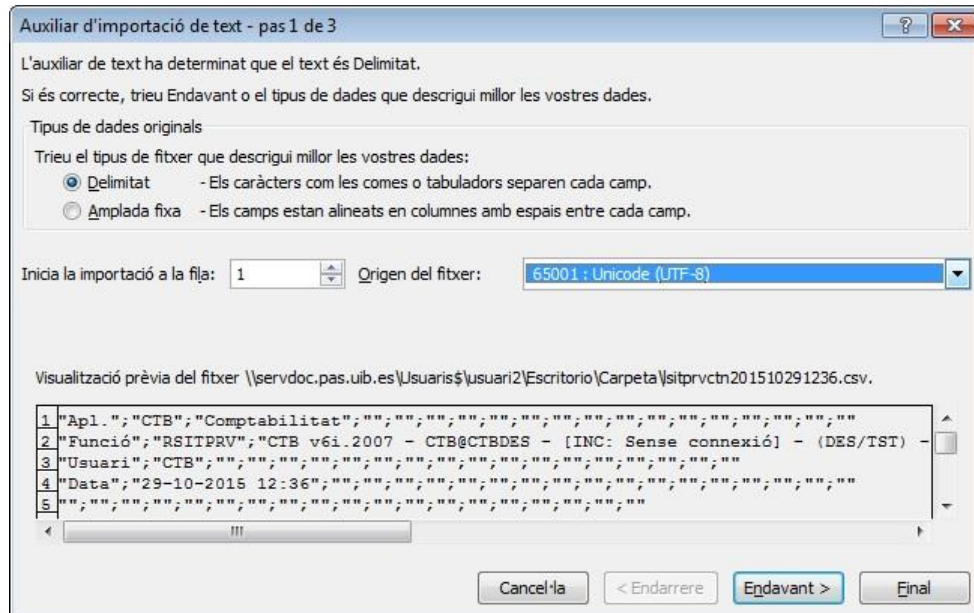
1. Anau a la pestanya **Dades** i feis clic a la icona **Des del text** de l'apartat **Obtenció de dades externes**.



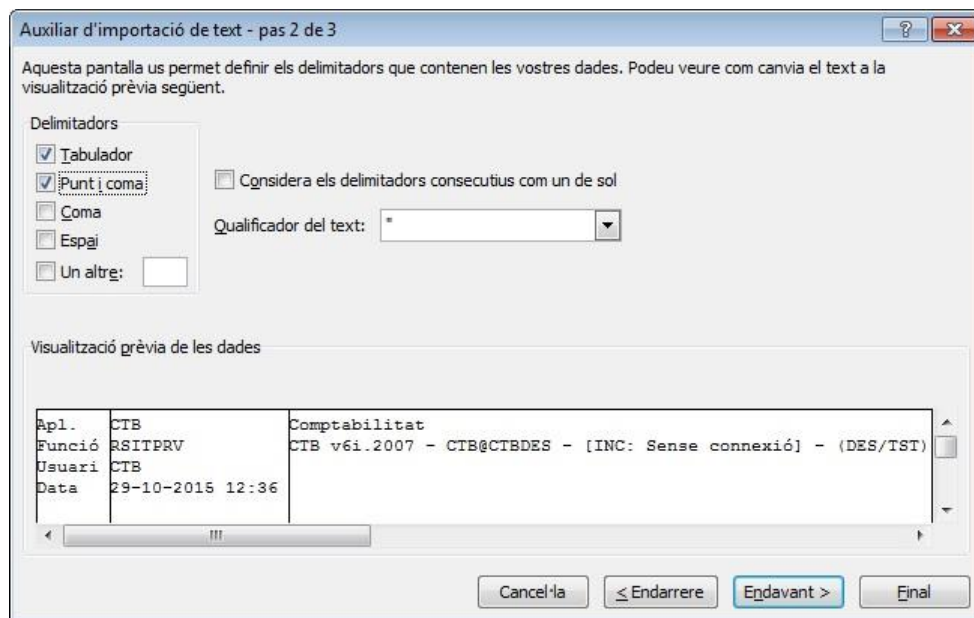
2. Al quadre de diàleg que es desplega heu de cercar i seleccionar el fitxer que voleu obrir i fer clic al botó **Importa**.



- S'obrirà l'assistent per importar fitxers, en aquesta primera passa heu de seleccionar la opció **Delimitat** a l'apartat **Tipus de dades originals** i a **Origen del fitxer** heu de marcar la opció **65001: Unicode (UTF-8)**.

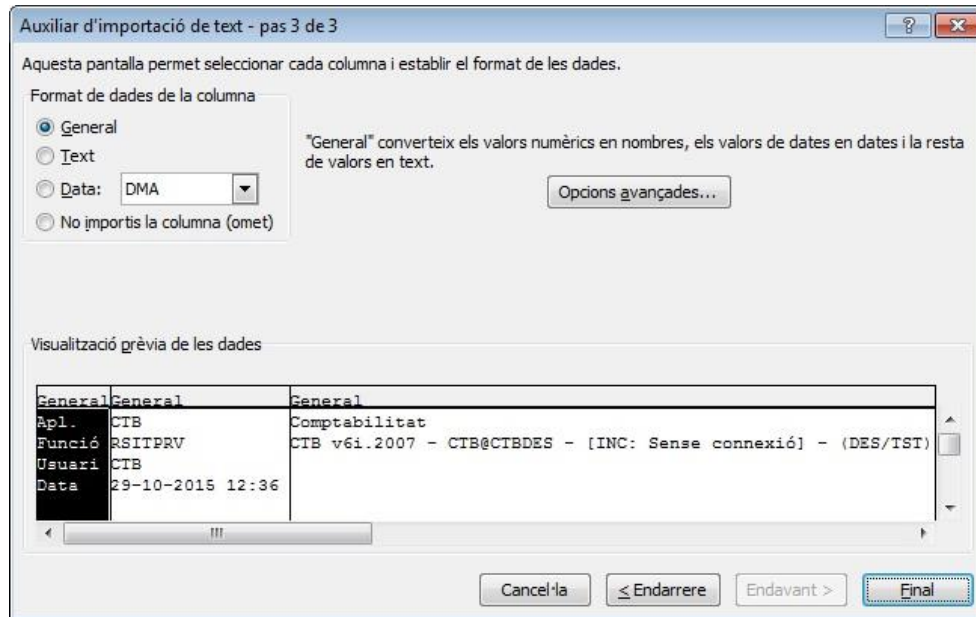


- Feu clic al botó **Endavant**.
- En el pas 2, marcau la opció **Punt i coma** de l'apartat **Delimitadors**.

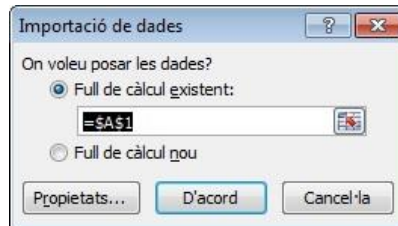


- Feu clic al botó **Endavant**.

7. En el pas 3 deixau les opcions que venen marcades per defecte i fes clic al botó **Finalitza**.

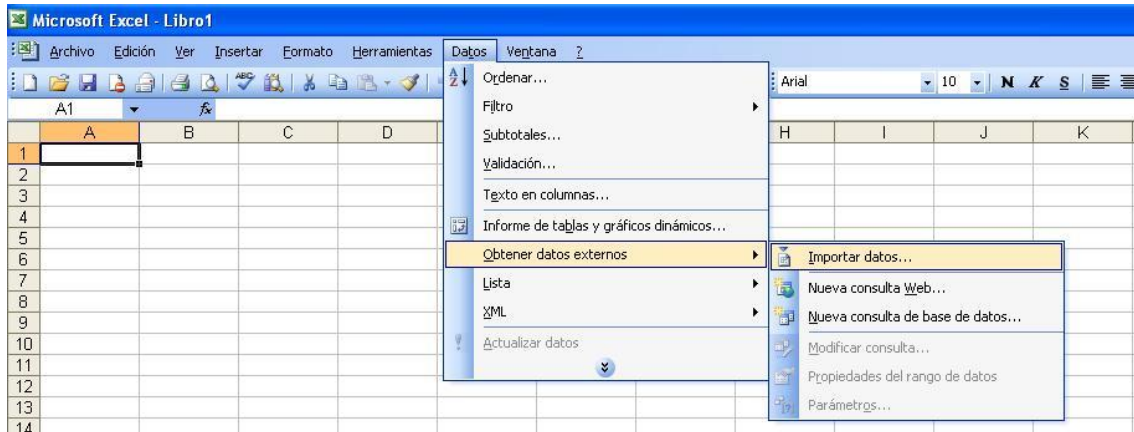


8. Ara vos demanarà a quin full de Excel voleu importar les dades, també deixeu les opcions que venen marcades per defecte i fes clic al botó **D'acord**.

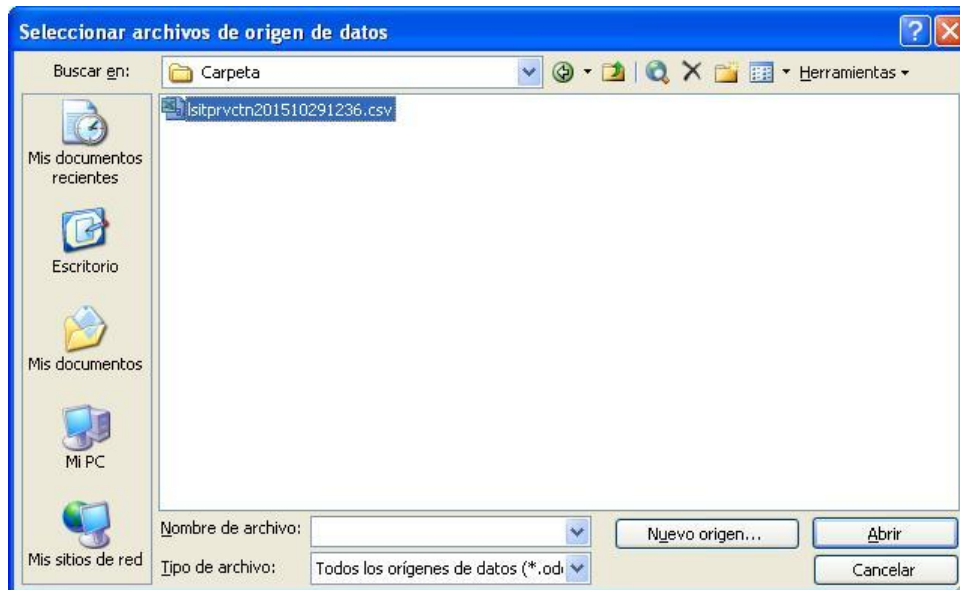


## Per a office 2003:

1. Anau la menú **Datos** → **Obtener datos externos** → **Importar datos**.

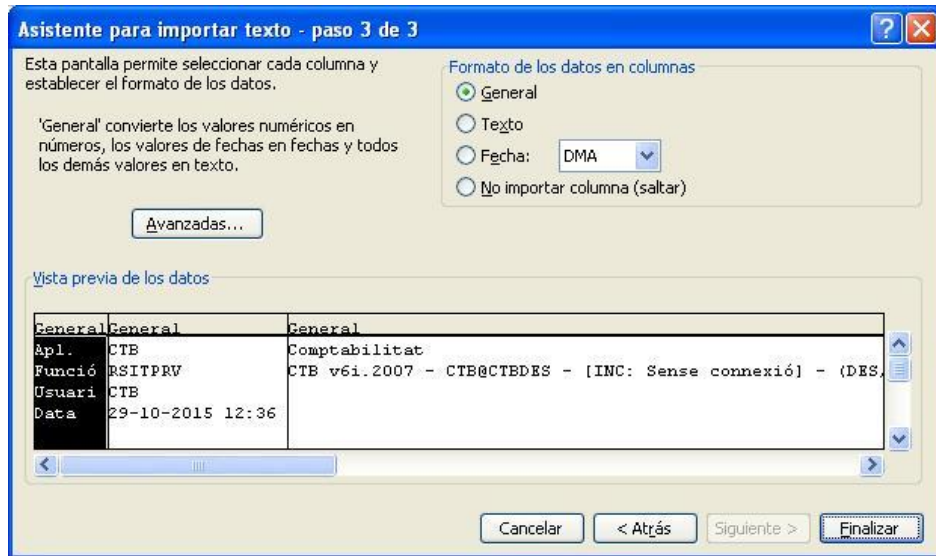


2. Al quadre de diàleg que es desplega heu de cercar i seleccionar el fitxer que voleu obrir i fer clic al botó **Abrir**.





7. En el pas 3 deixau les opcions que venen marcades per defecte i fes clic al botó **Finalizar**.



8. Ara vos demanarà a quin full de Excel voleu importar les dades, també deixeu les opcions que venen marcades per defecte i fes clic al botó **Aceptar**.

